

Liriodendron honsyuensis

企画展

植物化石展

タイムトラベル!5億年の植物進化

Liriodendron tulipifera

2014.12.6 土 - 12.21 日 12/8 (月), 15 (月) は休園

国立科学博物館 筑波実験植物園

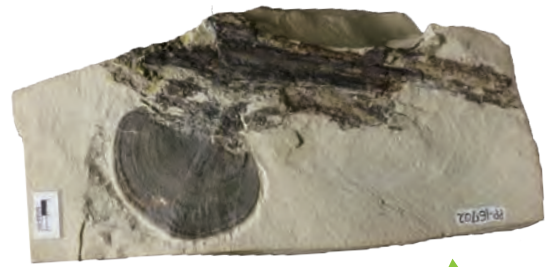
〒305-0005 茨城県つくば市天久保4-1-1 TEL 029-851-5159 FAX 029-853-8998 <http://www.tbh.kahaku.go.jp/>
〈開園時間〉9時～16時30分(入園は16時まで)〈入園料〉一般310円(20名以上の団体料金・210円) 高校生以下・65歳以上は無料
障害者手帳等をお持ちの方及びそれらの方々1名につき介護者1名無料



国立科学博物館

National Museum of Nature and Science

植物は、5億年の進化の歴史を経て、現在の姿となりました。時を越えて私たちの前に現れた植物化石は、当時の気候や、そこに生きた植物のことを教えてくれます。本展では、国立科学博物館が収蔵する世界の植物化石を展示するほか、筑波実験植物園で見られる植物に関係した化石も展示し、植物の進化の不思議を紹介いたします。また、さわられる化石の展示、化石をさがす体験イベントでは、化石の魅力を感じることができます。『植物化石ってどうやってできるの?』『植物化石から何がわかるの?』『身近な植物はいつ頃からいたの?』など、植物化石のなぜなぜなんで?を大解明!植物を歴史の視点で観察するおもしろさを取り上げた、植物化石入門者も一から学べる企画展です。



サルニコシカケ科
兵庫県神戸市 約3000万年前

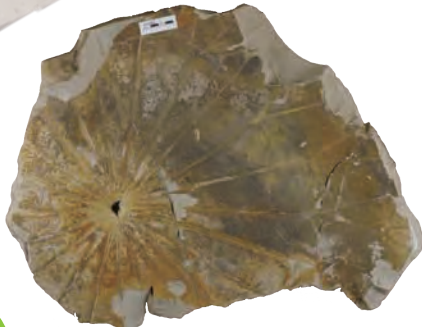
世界に1つ!
新種を決める
基準の化石
(タイプ標本)

恐竜時代の
植物



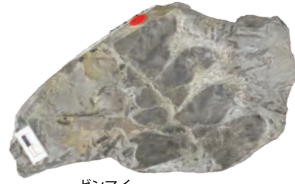
ウェルトリチア
宮城県石巻市 約1億5000万年前

今の植物と
比べてみよう



ハス
岐阜県可児市 約2400万年前

鉱物に
置き換わった幹
(鉱化石)



ゼンマイ
福井県池田町 約6500万年前

樹液の
化石
(琥珀)



虫入り琥珀
バレルト海沿岸 約3000万年前

木になった
最初の
植物



カラモフィトン
ドイツ 約3億8000万年前



イチョウ
ロシア・サハリン 約8500万年前

展示

第1会場 (教育棟)

■植物園に見られる植物とその生い立ち

■つくばの昔

まずは化石を見てみよう!いまより少し昔、そう3万年くらい前は植物園のまわりはどんな様子だったのか...化石は教えてくれます。



コメツガ球果 (写真提供:百原純)
茨城県つくば市 約3万年前

第2会場 (研修展示館)

■植物化石のいろいろ

■植物のたどってきた道

化石の採集方法や、調べ方を紹介します。植物の上陸から森の誕生、タネや花の始まりなど、地球と植物が歩んできた歴史を実物の化石と共にたどります。



ストロマトライト
オーストラリア 約6億年前

地球の環境を変えた“植物”

関連イベント

●セミナー

化石から探る植物の進化

矢部 淳 (国立科学博物館 地学研究部)
12月7日 [日]
13:30~14:30
会場に展示した標本を例に、植物の5億年の歴史を1時間の濃縮版で解説します。
定員:30名(先着順) 会場:研修展示館3階
参加方法:予約不要。会場へご集合下さい。



モレスネチア
ベルギー 約3億7000万年前

●体験コーナー

化石にさわろう!

登場する化石は
来てからのお楽しみ!

会期中の開園時間中
数億年前に生きた植物の化石にふれるコーナーです。多様な化石の質感を体験することができます。
会場:教育棟
参加方法:予約不要。会場へお越し下さい。

●展示案内

見どころガイドツアー

矢部 淳 (国立科学博物館 地学研究部)
12月6日 [土]・14日 [日]・21日 [日]
13:30~14:00
企画展の見どころと植物化石の観察ポイントを研究員がやさしく解説します。
定員:30名(先着順) 会場:教育棟
参加方法:予約不要。会場へご集合下さい。



●体験コーナー

化石をさがそう! 要予約

矢部 淳 (国立科学博物館 地学研究部)
12月7日 [日]・14日 [日]・21日 [日]
①10:00~②11:00~
約30万年前の地層から化石をさがそう!
研究の基本となる「化石クリーニング」と「化石同定」を体験します。
定員:各回10名(先着順) 会場:教育棟
参加方法:11月6日(木)からお電話にて予約受付します。



国立科学博物館 筑波実験植物園

□自動車
常磐自動車道桜土浦I.C.から北(筑波山方面)へ約8km 無料駐車場120台
□電車・バスで

【つくば方面へのアクセス】

つくばエクスプレス線「秋葉原駅」から「つくば駅」へ(快速利用で45分)
東京駅(八重洲南口)から高速バスにて「つくばセンター」へ(約60分)

【つくば駅(つくばセンター)バスターミナル)からのアクセス(※)】

つくば駅隣接バスターミナルより関東鉄道バス(約5分・170円)
5番乗り場:テクノパーク大穂行き「筑波実験植物園前」下車徒歩2分
6番乗り場:筑波大学循環(左回り)「天久保二丁目」下車徒歩8分
つくばサイエンスツアーバス土日祝日運行(大人500円・小人250円乗り降り自由)
つくば駅発→9:15,10:25,11:35,13:45,14:55(乗車券はT Xつくば駅改札前で販売)

(※)つくばセンター路線バス時刻

天久保二丁目以降降車予定のお客様へ
バスを降りましたら、バスの進行方向へ直進します。「筑波大学野球場口」付近、鉄塔のある角を右に曲がってください。

	⑤ 筑波実験植物園前下車		⑥ 天久保二丁目下車	
	平日	土日祝	平日	土日祝
9		35	9 10 30 50	0 40
10	0 55	55	10 10 30 50	20
11			11 10 30 50	0 40
12			12 10 30 50	20
13		20	13 10 30 50	0 40
14	0		14 10 30 50	20
15			15 10 30 50	0 40

