

まもろう！野生の水草

水草展

2017.

8.11(金・祝) - 8.20(日) ※会期中無休

国立科学博物館 筑波実験植物園

|開園時間| 9:00~17:00 (入園は16:30まで)

|入園料| 一般310円(20名以上の団体料金:210円)

高校生以下・65歳以上・障害者手帳等をお持ちの方及びそれらの方々1名につき介護者1名無料

主催: 国立科学博物館筑波実験植物園

協力: エイチ・ツー・エムピージェー、東京コミュニケーションアート専門学校、アクア環境システムTOJO、アクアTAKE-E、アクアデザインミリアテレクト、アクアフォレスト、アクアモードインフィニティ、寒川水族館、ジオグラフィカ、UWS ENTERTAINMENT、佐々木浩之、アクアキャンブ、水草保全ネットワーク、ゆかい、タナカカツキ



photo:Hiroyuki Sasaki

水草は、5億年前に水中から陸上に進出した植物を祖先に持ち、その中から再び水中に潜った異端の植物です。野生で生きる姿には、その進化の歴史と創意工夫があふれています。水草展2017では、水草が野生で生きる美しい姿とそこに生息する不思議について、野生の臨場感そのままにご紹介します。

見る！知る！探す！野生の水草

水草の多くは絶滅の危機に瀕しています。保全の第一歩は知ることから。野生の水草の魅力、野外で水草に出会う楽しさを発見してください！〈研修展示館〉

- ー野外での水草の見つけ方教えます！
- ー水草を見るポイント
- ーなぜ水草は水中で生き出されるのか？
- ーアクアリウム水草の野生の姿
- ープロはフィールドで何をしているのか？
- ー野生水草の衰退を考える
- ー絶滅危惧種vs外来種 など

会場を巡るスタンプラリーも開催！



▼野生絶滅種コシガヤホシクサ



▼水草調査



▼外来種オオカワデシヤ



●月刊アクアライフ 8月号連動企画

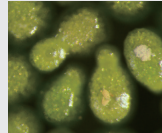
水草博士と3人のプロ水草レイアウトで水草調査へ。野生の水草にインスパイアされたレイアウトたちはどんな水槽を作るのか？！

奥田 英将 (ビオグラフィカ)、轟 元気 (アクアフォレスト)、早坂 誠 (エイチ・ツー)

水草と遊ぼう！体験コーナー

世界最小の花
ミジンコウキクサを
観察しよう 〈研修展示館1階〉

※開花しないこともあります。予めご了承下さい。



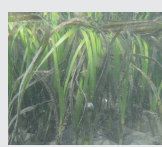
食虫植物タヌキモに
ミジンコを食べさせよう
〈研修展示館1階〉



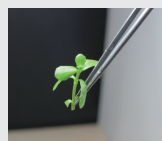
水草池で水草解剖
〈研修展示館前芝生〉
ふわふわ、バリバリ、つるつる！さわって、解剖して水草の生命力を感じながら水草のしくみを探ろう。



干潟タッチプール
〈研修展示館1階〉
海草アマモの群落はたくさんの生き物が集まる「海のゆりかご」です。そっと触れて、生き物のつながりを感じよう。



みなさんがレイアウト！
みんなで植える水草水槽
〈教育棟〉
ご来場の方に水草を植えていただき、会期中に水草水槽を完成させます。いつでもどなたでも、参加歓迎です。



美しさの探求 レイアウト水槽

日本を代表するプロレイアウトによる水草水槽を展示します。



早坂 誠

飯泉 卓也 (アクアTAKE-E)、奥田 英将 (ビオグラフィカ)、黒澤 尚 (アクアフォレスト)、助川 浩之 (アクアモードインフィニティ)、千田 義洋 (アクアデザインミリアデレクト)、武江 春治 (アクアTAKE-E)、東城 久幸 (アクア環境システムTOJO)、轟 元気 (アクアフォレスト)、仲間 広海 (寒川水族館)、早坂 誠 (エイチ・ツー)、宮澤 雅教 (UWS ENTERTAINMENT)

写真展

〈研修展示館2階〉



池田 晶紀

アマゾンで出会った野生の水草と水草水槽の野生。2人のアーティストがつくる魅惑の水草写真展示
池田 晶紀、タナカ カツキ

ライブ中継ワークショップ 〈研修展示館2階・予約不要・午前、午後各回30分〉

「水草フィールドを体験する」田中法生 (国立科学博物館 筑波実験植物園)

水草の自生地とライブ中継して、野生の水草フィールドを体感していただきます。あれは何？そこはどうなっている？現場の臨場感を楽しんでください。

※荒天・通信不良の場合は、会場と園内の水草で体験ワークショップを行います。

8月11日(金・祝) 11:30/12:30 「干潟」(千葉県)
8月13日(日) 11:00/14:00 「湖沼」(青森県)
8月20日(日) 11:00/13:00 「湧水」(栃木県)



トークショー

〈研修展示館3階・予約不要・先着50名〉

「水草に人生を
狂わされた男たちのトーク」

8月12日(土) 14:00-15:30



池田 晶紀
(写真家)



タナカ カツキ
(マンガ家)



田中 法生
(水草研究者)

水草と夏をもっと楽しむ！

自分だけの
アクアリウムをつくろう

〈教育棟・予約不要〉
10:00-12:00/13:00-16:00

制作時間は30分程度です。
混雑具合によってはお待ちいただく場合がございます。

協力：エイチ・ツー、東京コミュニケーションアート専門学校

要材料費(300円～)
器によって異なります。



水草展グッズ販売
かき水販売
水草ショップ
水草わなげ・金魚すくい



最新情報はこちら
オフィシャル
ブログも公開中

水草展2017

展示案内 〈教育棟集合・予約不要〉

8月15日(火) 11:00-12:00

田中法生 (国立科学博物館 筑波実験植物園)、早坂 誠 (有限会社エイチ・ツー)

国立科学博物館 筑波実験植物園

□自動車
常磐自動車道桜土浦ICから北(筑波山方面)へ約8km 無料駐車場約120台

□電車・バス

【つくば方面へのアクセス】

つくばエクスプレス線「秋葉原駅」から「つくば駅」へ〈快速利用で45分〉

東京駅(八重洲南口)から高速バスにて「つくばセンター」へ〈約60分〉

【つくば駅(つくばセンター)バスターミナルからのアクセス(※)】

つくば駅隣接バスターミナルより関東鉄道バス(約5分)

5番乗り場：テクノパーク大穂行き「筑波実験植物園前」下車徒歩2分

6番乗り場：筑波大学循環(左回り)「天久保二丁目」下車徒歩8分

つくばサイエンスツアーバス夏休み期間毎日運行(月曜連休、大人500円・小人250円乗り降り自由)

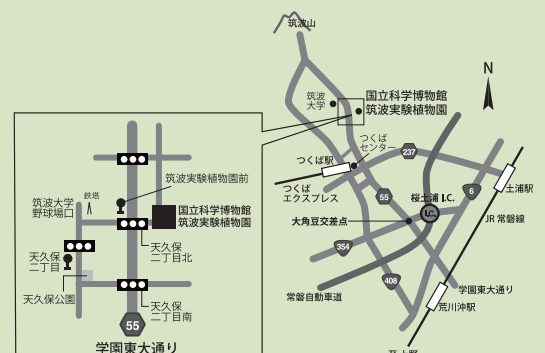
《お問合せ》つくばサイエンスツアーオフィス

TEL029-863-6868 <https://www.i-step.org/tour/>

(※)つくばセンター路線バス時刻 8/14-16は土日祝日ダイヤで運行

「天久保二丁目」で降車のお客様へ
バスを降りましたら、バスの進行方向へ直進します。「筑波大学
野球場口」付近、鉄塔のある角を右に曲がってください。

「筑波実験植物園前」下車	平日		土日祝	
	9	10	11	12
9			35	
10	0	55	55	
11				40
12				20
13				40
14	0			20
15				40



来園者
特典

フィールドで水草を見つける楽しみが満載
「保存版 野生の水草探索ガイド」プレゼント！